

甘肃(兰州, 1955.IV.27, 2个; 康县, 1400m, 1998.VII.12-14, 2个; 舟曲, 2400m, 1999.VII.16, 2个; 岷县, 2600m, 1998.VII.8, 1个)、新疆(阿勒泰, 1956.VIII.9, 1个; 乌鲁木齐, 980m, 1959.IX.2, 4个; 喀什, 1335m, 1959.VII.10, 2个, 其他地点从略)。

分布 北京、河北、内蒙古、吉林、陕西、江苏、浙江、福建、山东、湖北、湖南、广东、广西、海南、四川、贵州、云南、西藏(墨脱)、陕西、甘肃、新疆、台湾; 古北区, 东洋区, 非洲区, 新北区。

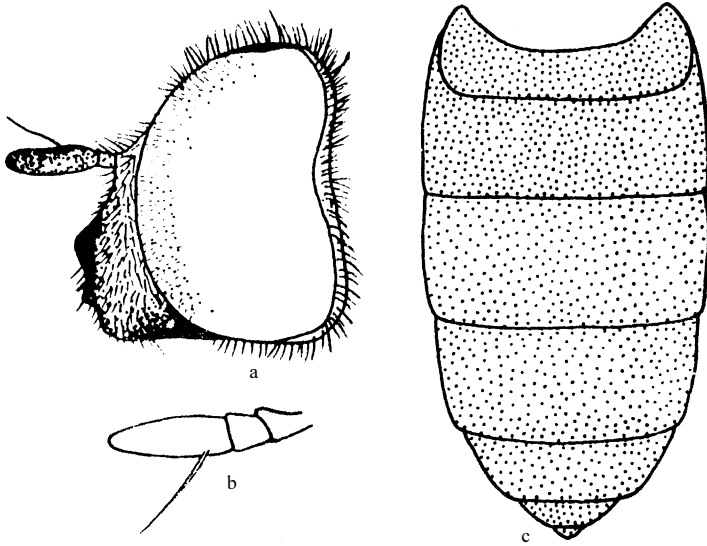


图 50 刻点小蚜蝇 *Paragus tibialis* (Fallén)

a. 头部 (背面观) (head in lateral view) b. 触角 (antenna) c. 腹部 (背面观) (abdomen in dorsal view)

我国有记载而无标本的种类:

(65) 白额小蚜蝇 *Paragus albifrons* (Fallén, 1817)

Pipiza albifrons Fallén, 1817: 60.

Paragus albifrons (Fallén, 1817): Peck, 1988: 79; Li & Li, 1990: 12; Huang *et al.*, 1996: 130.

雌性 头顶亮黑色, 被黑色短毛; 额亮黑色, 被白色短毛, 额前部 2/3 沿眼缘具狭长的三角形白色粉被斑; 颜淡黄色, 被黄色毛, 具黑色中条, 侧面观中突不很突出。复眼被短毛。触角黑色, 第 3 节腹面基部略呈红色, 长约 3 倍于宽。中胸背板黑色, 具粗刻点, 被白色短毛, 基半部中央具 1 对白色粉被纵条; 小盾片黑色, 后缘黄色。腹部黑色, 背板具粗刻点, 第 2-4 节基部及第 5 节中部各具 1 对横槽, 其上被白色短毛, 其余部分除第 5 节外被黑色毛。足棕黄色, 膝部淡黄色, 后足胫节中部以后具黑环, 前足和后足跗节基部 3 节背面色深。(摘自 Li and Li, 1990)

分布 甘肃；蒙古国，伊朗，阿富汗；欧洲。

(66) 焰色小蚜蝇 *Paragus flammeus* Goeldlin de Tiefenau, 1971

Paragus flammeus Goeldlin de Tiefenau, 1971: 275; Peck, 1988: 81; Li, 1989: 38.

体长 4.5-5.5mm。

雄性 头顶单眼区黑色；额和颜黄色。触角第3节大于基部2节之和。中胸背板黑色，具金属光泽，密布刻点；小盾片基部黑色，端部黄色；缘毛黄色。腹部第1节黑色，前缘两侧突起；第2、3节背板橙红色；第4节背板基半部橙红色，端半部黑色；第5背板黑色。足基节均为黑色；前、中足腿节基部1/3、后足腿节基部约2/3为黑色，前、中足胫节、跗节均为棕黄色；后足胫节基半部淡黄色，端半部棕黄色，第1跗节黑色，第2-4跗节棕黄色。

雌性 额黑色，有稀疏淡色短毛；口缘黑色，颜中央具从口缘至触角基部的黑色中条，颜侧面隆起。(摘自 Li, 1989)

分布 新疆；北欧。

(67) 古浪小蚜蝇 *Paragus gulangensis* Li et Li, 1990 (图 51)

Paragus gulangensis Li et Li, 1990: 15.

Paragus dauricus Mutin, 1999: 374. by Mutin in Mutin & Barkalov, 2001: 20; Huang *et al.*, 1996: 130-131.

体长 5.5-6.0mm。

雄性 头顶三角黑色，被棕黄毛；额及额毛黄色；颜淡黄色，中突具细狭的黑色或棕色短纵纹。复眼被白色短毛，中部的两条垂直毛带在眼底部汇合。触角棕黑色，第3节腹面橘黄，端部略尖。中胸背板黑色，密布刻点，被黄色毛；小盾片黑色，后端黄色，盾下毛很短。腹部第1节背板黑色；第2节背板部分黑色，中央具1块近似三角形至菱形的黄斑，后缘橘黄色；第3节背板以橘黄色为主，基部在两侧具黑斑，端半部为中断或完整的黑色横带；第4背板同第3节，端部黑带若中断，则较前者更狭，基部黑斑亦更大，以上两节的黑斑有时与端部黑横带相接；第2-4节侧缘淡黄色；第5背板橘黄色，有时前缘具数个黑斑或黑斑相连成横带。前足腿节基部1/3、中足腿节基部2/5、后足腿节基半部黑色，各腿节端部为很宽淡黄色，黑色和黄色之间为棕色；胫节基半部黄色，端半部棕色；后足胫节在中部之后具大黑斑，前、中足胫节的黑斑有时小或模糊；跗节背面棕色，后足基部3跗节棕黑色。

雌性 第3节端半部黑带完整；第4背板主要黑色，其前缘中央为橘红色横带，后